

RUTA ORO, CARBÓN Y PAN

Alrededor de las localidades de Montealegre, La Silva y Manzanal del Puerto se encuentran diversos atractivos turísticos recogidos dentro del recorrido "Oro, Carbón y Pan" que permiten disfrutar de lugares tranquilos y acogedores, cargados de naturaleza e historia humana.



Monasterio de San Juan de Montealegre



Miliario San Martín Román



Canchales tallados en el Monasterio de San Juan de Montealegre



Eremita Peña de Santo Tirso en Manzanal

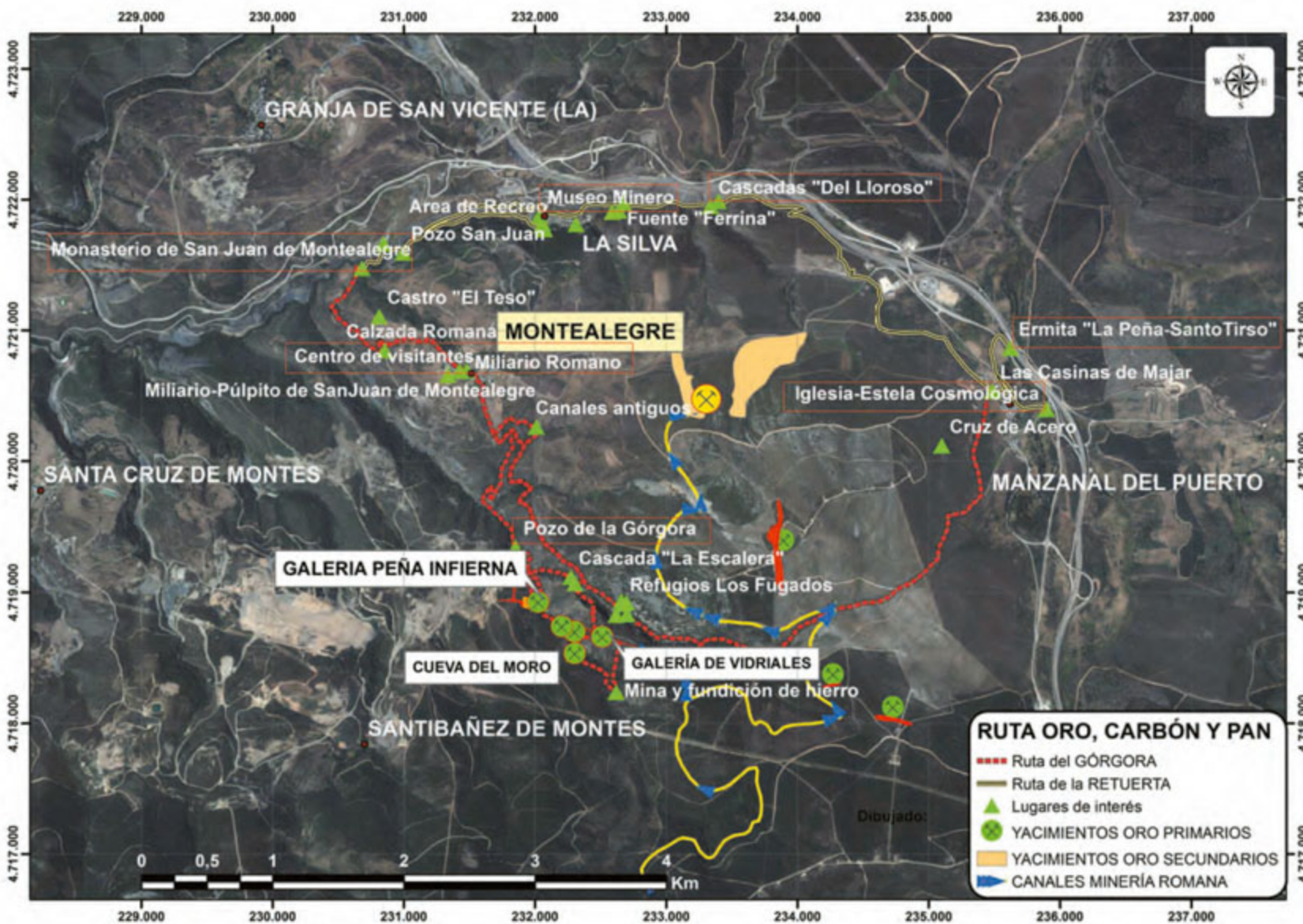


Iglesia de Santa Marina en Manzanal



Fuente Ferrina La Silva

GALERÍA ROMANA DEL BARRANCO DEL GÓRGORA-PEÑA INFIERNA



GALERÍA ROMANA DEL BARRANCO DEL GÓRGORA-PEÑA INFIERNA

En las inmediaciones de la localidad de Montealegre (Villagatón-León) se encuentra un curioso conjunto de minas de oro romanas, realizadas tanto a cielo abierto por minería hidráulica, como por labores subterráneas en yacimientos de cuarzo aurífero, probablemente a lo largo de los dos primeros siglos de nuestra era.



Destaca entre todos los trabajos mineros una galería cuidadosamente excavada a pico en la roca que alcanza los 140 m transitables, lo que la convierte en la de mayor longitud de este tipo conocida en la provincia de León. Esta galería se perforó originalmente para dar acceso y drenaje a la mineralización de cuarzo aurífero, cuyo afloramiento se encuentra 90 m por encima y que también fue explotada a cielo abierto. Antes de la intervención, el acceso a los 140m de recorrido de esta galería solo podía realizarse arrastrándose en penosas condiciones, teniendo incluso que superar algunos pasos estrechos de apenas 40 cm de altura.

GALERÍA ROMANA












La galería presenta dos tramos diferenciados: uno de 40 m, excavado en el conglomerado estéril y prácticamente perpendicular a los filones de cuarzo aurífero, y otro de 100 m, excavado ya siguiendo filones de cuarzo hasta entrar en la zona de explotación, que se sitúa aproximadamente a los 106 m del recorrido. La galería está tallada en la roca y presenta una sólida estructura abovedada en forma de cañón en el acceso exterior. Gracias a la intervención realizada en 2019-20 hoy es posible circular 100 m por la galería original, tal y como hacían los mineros romanos hace 2000 años.

Dirección Técnica: Roberto Matias Rodríguez. Ingeniero de Minas.
Mari Luz González Fernández. Arqueóloga

Financiación: Diputación Provincial de León - Instituto Leonés de Cultura
Junta de Castilla y León Consejería de Cultura - INTERREG_V_A (POCTEP)
Ayuntamiento de Villagatón-Branuelas
Juntas Vecinales de Montealegre, La Silva y Manzanal del Puerto
Roberto Matias Rodríguez

Ejecución de los trabajos: Riesco y Marcos, S. L.

