

## Montealegre | León

# GALERÍA ROMANA DE PEÑA INFIERNA



Romano

En el popular barranco del Górgora recientes investigaciones han descubierto espectaculares labores mineras de época romana de cerca de un kilómetro y medio de extensión. Los trabajos mineros documentados responden a distintas estrategias. Se recurre alternativamente a minería superficial o subterránea dependiendo de la facilidad para acceder a los filones de cuarzo en los que hallaba el oro.

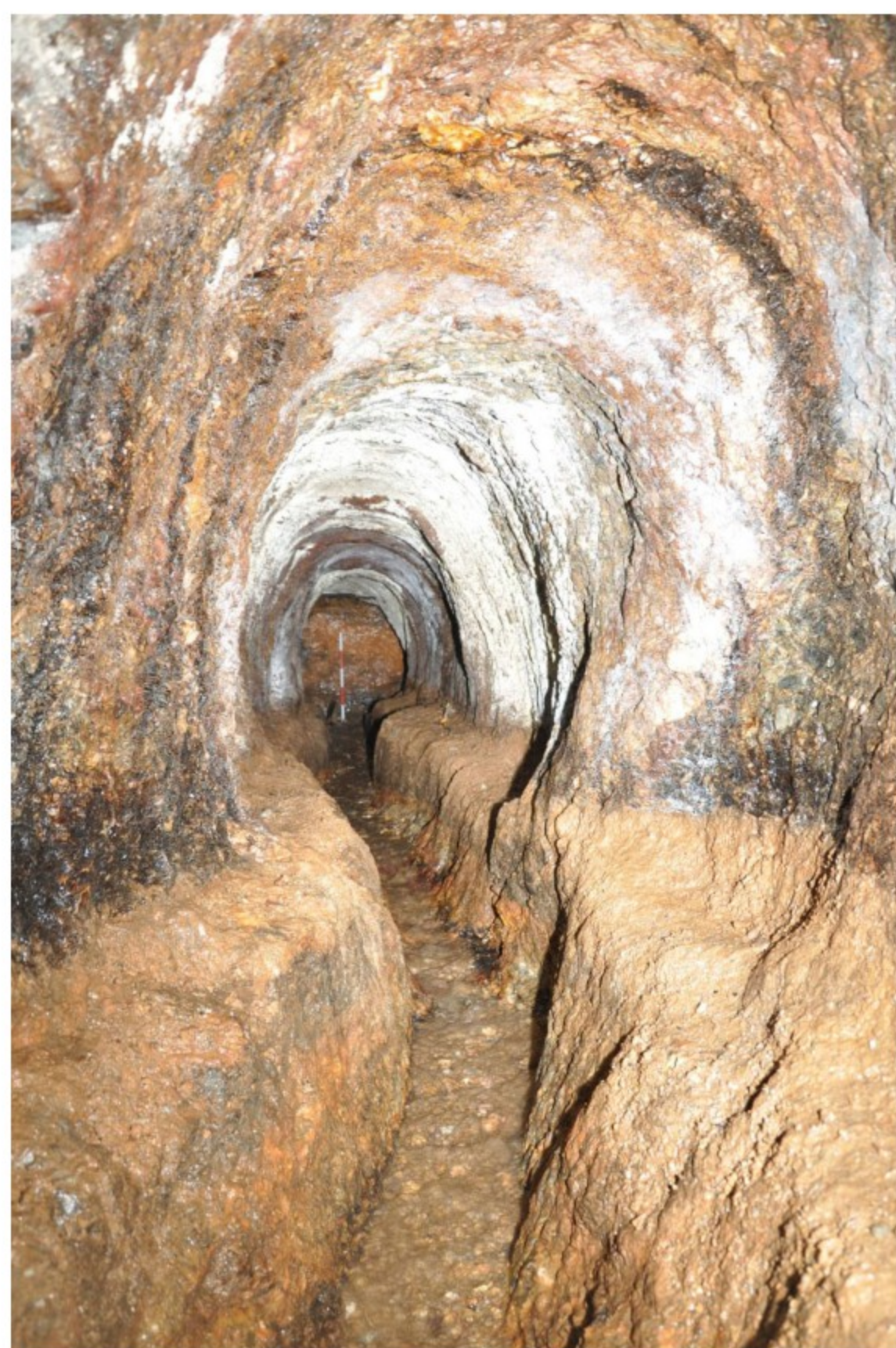


No hace muchos años la minería romana era conocida exclusivamente por las explotaciones a cielo abierto de las Médulas y otras inmensas minas cercanas en las que se movían centenares de toneladas de tierra para obtener el mineral aurífero. Hoy sabemos que junto a aquellas existían decenas de explotaciones con igual finalidad de obtener oro, en este caso mediante triturado de los filones de cuarzo. El tamaño de las explotaciones sin duda es mucho menor pero eso no significa que no fueran igual o más rentables



A estos trabajos mineros se refiere el historiador romano Plinio que los conoció cuando fue Procurador en Hispania en el año 73. *Al oro que extraen mediante pozos de mina unos los llaman canalicum otros canaliense, pues está adherido a los fragmentos de roca marmórea ...estos filones de los veneros se extienden de acá para allá por los laterales de los pozos, de donde tomó el nombre y la roca se sostiene mediante pilares de madera.*

Entre todas las minas explotadas, la de Peña Infierna pasa por ser la galería romana más extensa localizada hasta la fecha en Castilla y León. Se han descubierto y acondicionado 100 metros lineales de túnel. El emplazamiento de la entrada se encuentra junto al arroyo del Valle de los Prados. Desde este lugar se excavó un conducto tallado directamente en la roca de algo menos de 2 metros de altura y alrededor de 1,2 metros de anchura.



El objeto de este túnel era facilitar el acceso por el interior a determinados filones de cuarzo y, además, servir de drenaje para una inmensa explotación a cielo abierto. Buscando los filones la cavidad se adentra 40 metros en dirección suroeste para dar un giro brusco de casi 90° hacia el norte. En la zona de la entrada hay unos rebajes a ambos lados, enfrentados entre sí, destinados a soportar un cierre de la mina, posiblemente mediante troncos. Otra de las peculiaridades de la mina es su canal central de evacuación de aguas tallado en la roca de unos 50 centímetros de profundidad.

Para permitir el tránsito cómodo entre los mineros que entraban y salían hay dos puntos en que se ensancha la galería y se amplía el canal central mencionado.

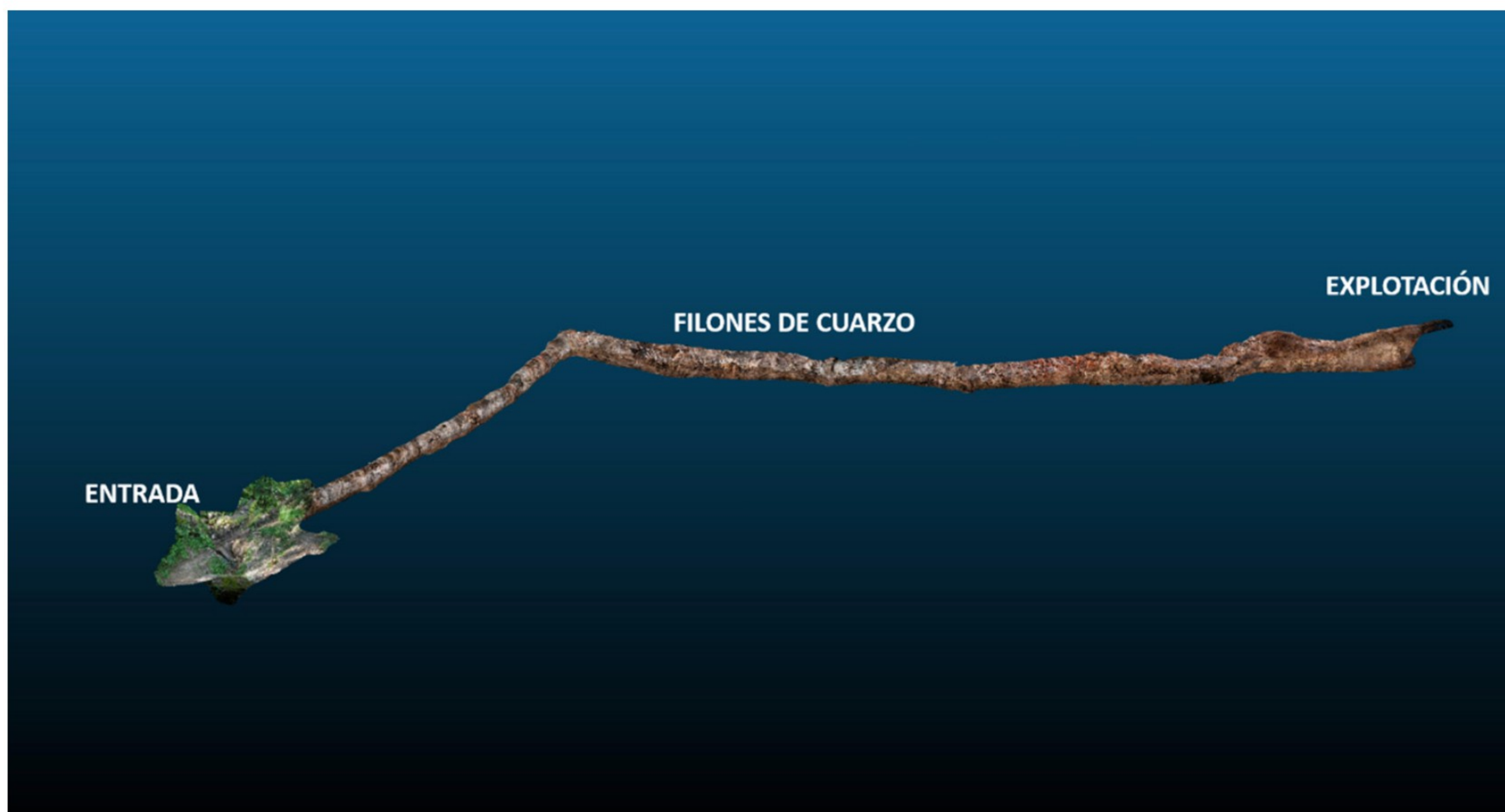
El túnel es muy regular en las primeras decenas de metros con paredes verticales y bóveda circular.

A medida que se avanza hacia el interior el recorrido se hace algo sinuoso y el techo irregular, particularmente en el último tramo desescombrado. El perfil cambiante se explica por el aprovechamiento de los filones que iban localizando y que obligaba a seguir la veta hasta su aprovechamiento completo.



Para garantizar la iluminación de la cueva se disponían en las paredes huecos de forma oval dispuestos regularmente en los que se instalaban lucernas. Aunque no en todo el trazado es posible también observar la huellas de los picos utilizados para abrir el conducto.

De su condición de galería para la obtención de oro, aparte de los datos aportados con anterioridad, mencionaremos que en los trabajos de desescombro se han muestreado a la batea los materiales de relleno con el resultado positivo de la recuperación de diversas partículas de oro.



El objeto de este túnel era facilitar el acceso por el interior a determinados filones de cuarzo y, además, servir de drenaje para una inmensa explotación a cielo abierto. Buscando los filones la cavidad se adentra 40 metros en dirección suroeste para dar un giro brusco de casi 90° hacia el norte. En la zona de la entrada hay unos rebajes a ambos lados, enfrentados entre sí, destinados a soportar un cierre de la mina, posiblemente mediante troncos. Otra de las peculiaridades de la mina es su canal central de evacuación de aguas tallado en la roca de unos 50 centímetros de profundidad.



## LOCALIZACIÓN Y VISITA

Se accede a Peña Inferna por un camino apto para todoterreno. También, Peña Inferna se encuentra en la popular ruta de senderismo circular conocida como Los Cañones del Górgora. La senda, perfectamente señalizada y de cierta dificultad, tiene su inicio en la localidad de Montealegre y recorre todo el valle de Los Prados.

La visita es libre.



DESCARGAR PÁGINA EN PDF

+ INFORMACIÓN



P a t r i m o n i o C u l t u r a l d e C a s t i l l a y L e ó n

[www.patrimoniocultural.jcyl.es](http://www.patrimoniocultural.jcyl.es)